

難波宮跡公園「みんなのにわ」プロジェクト  
(代表構成員) NTT 都市開発株式会社  
NTT アーバンバリューサポート株式会社  
株式会社 NTT ファシリティーズ

## 大阪市初 Park-PFI・難波宮跡公園（北部ブロック） 公園と一体となった商業施設『なノにわ』が 3/28（金）に開業

『難波宮跡公園「みんなのにわ」プロジェクト（以下「本グループ」）』（代表構成員：NTT 都市開発株式会社）は、公園と一体となった商業施設『なノにわ』を 2025 年 3 月 28 日（金）に開業することをお知らせいたします。



商業施設『なノにわ』のイメージ（南東側より）

本グループは、大阪市初の Park-PFI 事業「難波宮跡公園（北部ブロック）整備運営事業および難波宮跡（南部ブロック）管理運営事業（以下「本事業<sup>※1</sup>」）」の一環として、史跡の整備や AR 技術を活用した古代の建物の復元により、難波宮の歴史を発信いたします。また、芝生広場の整備によって、居心地の良い都市公園としての機能を提供するとともに、商業施設『なノにわ』を設けることにより、エリアに賑わいをもたらします。

本事業の対象である難波宮跡公園（北部ブロック）は大阪市内を回遊する JR 大阪環状線や、レジャー施設が豊富なベイエリアと、奈良方面を直通運転でつなぐ Osaka Metro 中央線といった複数路線が乗り入れる利便性の高い立地にあり、近隣住民や観光客、広域からの来園者等、多くの方に楽しんでいただける公園づくりをめざしてまいります。

※1 2050 年の難波宮跡遷都 1400 年に向け、国指定の史跡「難波宮跡附法円坂遺跡」の保存活用を図り、未来へと継承するために、歴史魅力あふれる難波宮跡のイメージを体感できるよう、公園整備や難波宮跡全体を活用した賑わい創出を担う整備・運営事業

## ■商業施設『なノにわ』について

本事業はコンセプト「みんなのにわ なにわのみや」に基づき整備され、その一翼を担う商業施設『なノにわ』は、都心にありながら豊かな自然を感じられる公園一体型の商業施設として、飲食店舗や食物販売店舗等、魅力的な13店舗を揃えております。

公園と連続した開放的な店舗やテラス席では、遺構や芝生広場を眺めながらフードやドリンクをお楽しみいただけます。また、公園内ではテイクアウトメニューをご利用いただけます。

**大阪市内初出店 1 店舗、商業施設初出店 9 店舗、新業態 2 店舗！**  
**この場所ならではの魅力を提供する幅広いジャンルの 13 店舗がオープン！**

### 公園の玄関口に賑わいを創出！南北それぞれに話題の店舗が出店！

堀江や中崎町で人気の「旅」をテーマとしたコーヒー&スイーツ「**OSA COFFEE Parks**」が出店するほか、阪神・北摂エリアを中心に展開する120種類以上のパンが並ぶベーカリーカフェ「**Sunny Side**」が大阪市内初出店します。

**OSA  
COFFEE®  
Parks**



**OSA COFFEE Parks**

#### 大阪市内初出店

BOULANGERIE AND CAFE  
SINCE 1976  
**Sunny Side**



**Sunny Side**

大阪を中心に店舗を展開する「**大起水産回転寿司**」が出店し、こだわりの本まぐろをはじめ様々なネタをご堪能いただけます。

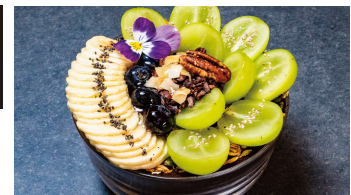
また、今福鶴見で人気のカフェ&フード「**DAIBAN COFFEE**」からは定番のサンドイッチをはじめ、季節に応じた限定メニューなど、地元で愛されてきた味が登場予定です。

**大起水産  
回転寿司**



**大起水産回転寿司**

DAIBAN COFFEE  
nanoniwa



**DAIBAN COFFEE**

### こだわりの新業態も登場！注目の店舗が商業施設に初出店！

島之内や清澄白河で人気のフジマル醸造所からは、新業態として日本ワインやナチュラルワインが堪能できるレストラン「RAINDROP」が登場します。

また、難波宮エリアで若い世代から圧倒的な人気を誇る「ASAKARA GOOD STORE」の新業態となる「THE PORT -on the Green-」は、地元の伝統食材と海外の食文化を融合させた料理を提供いたします。

#### 新業態 商業施設初出店



RAINDROP

#### 新業態 商業施設初出店



THE PORT -on the Green-

### 定番メニューを芝生広場で堪能！人気店が多数出店！

堂島や北堀江で人気のハンバーガー専門店「Craft Burger co.」が出店し、バンズからソースまで全て手作りのこだわりのハンバーガーをお楽しみいただけます。

また、リコッタパンケーキが人気の「MICASADECO THE PARK」では、朝食からディナーまで幅広いラインナップを揃え、テイクアウトメニューも充実しています。

#### 商業施設初出店



Craft Burger co.

#### 商業施設初出店



MICASADECO THE PARK

フルーツパフェ専門店として人気の「PARFAIT de MERRILY」は、パティシエ特製のテイクアウトメニューを新たに用意し、カフェ業態として新登場いたします。

家具×植物×カフェのコンセプトで展開する「SULK GREEN CAFE」は、多国籍ランチやスパイスカレーなど、人気メニューを提供いたします。

#### 商業施設初出店



PARFAIT de MERRILY

#### 商業施設初出店



SULK GREEN CAFE

## 食事もお酒も充実！地元の有名店が続々出店！

特注納豆を使用し、メディアにも多数紹介されている納豆料理専門店「※710 GARDEN」や、飼育方法からこだわったA5ランク和牛「坂元牛（宮崎牛）」を提供する「浪華焼肉さぶろう」、大阪市内で自家醸造しているクラフトビールが楽しめる「Beer & Play Station ちるちる」では、食事もお酒も心ゆくまで楽しめます。

### 商業施設初出店

※710 GARDEN



※710 GARDEN

### 商業施設初出店



浪華焼肉さぶろう

### 商業施設初出店



Beer & Play Station ちるちる

## ■オープニングイベントについて

公園を活用した、大阪ならではのイベントが目白押し！  
3月28日（金）～3月30日（日）の3日間実施！

商業施設『なノにわ』の開業を記念して3月28日（金）から3月30日（日）の期間、オープニングイベントを開催いたします。

施設の誕生を祝うセレモニーをはじめ、ステージイベントでは地元 FM802 の人気番組「THE NAKAJIMA HIROTO SHOW 802 RADIO MASTERS」の公開収録を行います。3月29日（土）にレキシ、3月30日（日）は2025年日本国際博覧会のスペシャルサポーターTHE RAMPAGE から大阪出身の陣 & 岩谷翔吾を迎えた FM802 番組公開収録を開催いたします。また、近隣団体・TEAM EXPO 2025 登録団体によるパフォーマンスショーを実施するほか、難波宮跡の歴史ガイドツアーや大道芸人によるショー&レクチャーなど、さまざまなイベントを予定しております。

また、オープニングイベントに先行して、3月1日（日）から3月31日（月）の期間、公式 SNS では、隣接地において2025年春の開業を予定しているラグジュアリーホテル「パティーナ大阪」の宿泊券が当たるキャンペーンも開催いたします。

【公式 HP】 <https://naniwanomiya.jp>

【公式 SNS (Instagram)】 @nanoniwa\_official

※イベントの詳細情報、追加出演者等は、公式HPまたは公式SNSにて随時公開予定です。

FM802  
meet the music on the radio




レキシ



陣

岩谷翔吾

■ 商業施設『なノにわ』 出店店舗一覧

店舗名 (ヨミ仮名)	業態	出店情報	企業名
<b>OSA COFFEE Parks</b> (オーエスエーコーヒーパークス)	コーヒー&スイーツ		3レター株式会社
	OSA COFFEE は旅人たちが集うコミュニティの場を提供し、異国の者同士が巡り合い、旅に出掛けたいくなるような仕掛け、空間をコンセプトとしています。コーヒーはスペシャルティコーヒーのみを厳選して自家焙煎し、スイーツも自社工房で作っています。		
<b>Sunny Side</b> (サニーサイド)	ベーカリーカフェ	大阪市内初	株式会社サニーサイド
	1976年の創業以来、阪神・北摂エリアで9店舗展開する「ブーランジェリー&カフェ サニーサイド」。店頭には「焼きたて、揚げたて、作りたて」のパンが120種類以上並び、毎月数種類の新商品も登場。看板商品は牛肉がゴロッと入った「とろーり自家製牛肉カレー」。少量ずつ揚げたてを提供いたします。		
<b>※710 GARDEN</b> (コメナナイチゼロガーデン)	納豆料理	商業施設初	TENTOMUSHI 株式会社
	納豆に本気で向き合ったお店です。計13万食以上を提供した納豆料理専門店「※710」の2号店。大阪の工場より直送、徹底した温度管理により一番美味しい瞬間の特注納豆を使用。毎日作る秘伝のタレを合わせ、さらに約400回の手混ぜで旨味をUP！納豆本来の発酵を味わう究極の納豆へ。全国メディアで多数紹介！		
<b>RAINDROP</b> (レインドロップ)	ワインレストラン	新業態 商業施設初	株式会社パピーユ
	すべては雨粒ひとつから。日本という四季豊かな土地の恵みに敬意を表し、みんなで命に想いを馳せるレストラン。日本中から集められたサステイナブルな思考を持つワインや食の生産者を中心に、その長所を最大限生かせるような調理法で仕上げたシンプルかつ大胆な料理の数々、クラシカルなスタイルからナチュラル、日本ワインまで専門店ならではのワインリストと共にゆったりとした雰囲気でお待ちしております。		
<b>THE PORT -on the Green-</b> (ザ ポート オンザグリーン)	多国籍料理	新業態 商業施設初	アナザーテーブル合同会社
	「歴史と未来、人と文化をつなぐガストロノミー体験」THE PORT は「港」をテーマに、地元の伝統食材と海外の食文化を融合させた革新的な料理と、心と体の調和をめざすウェルビーイング体験を提供します。サステナビリティを大切にし、五感を満たす空間で特別な食事体験を創出。ここで過ごすひとときが、新たな文化とつながりを生み、新しい扉を開きます。		
<b>Beer &amp; Play Station ちるちる</b> (ビア&プレイステーション チルチル)	クラフトビール	商業施設初	ブリューパブスタンダード株式会社
	大阪市内にあるブリューパブテールヴァレで醸造される、ブルワリー直送のクラフトビールが飲めるピアスタンド。自家醸造のクラフトビールの他、大阪のお酒を揃えたボトルショップも併設。お土産にテイクアウトでも、店内で角打ちスタイルでも気軽に楽しめます。芝生でのんびりしながらクラフトビールを味わってチルタイムをお楽しみいただけます。		

<b>Craft Burger co.</b> (クラフトバーガー)	ハンバーガー専門店	<b>商業施設初</b>	クラフトバーガー合同会社
	100%国産牛、パンズ、サイドメニュー、ソースまで全て手作りのハンバーガー専門店。一つ一つ違うスタイルのハンバーガーはどれを食べても楽しみがあります。良い素材を選び、バーガーの美味しさのバランスを追求し、皆さまにとって身近な存在であることをめざします。		
<b>MICASADECO THE PARK</b> (ミカサデコザパーク)	パンケーキ&カフェ	<b>商業施設初</b>	株式会社インデペンデント
	シグネチャーメニューの『ふわふわリコッタパンケーキ』を中心に、朝食からディナーまで楽しめる多彩な料理を取り揃えたオールデイダイニング。時間帯に応じたお料理をご提供し、抹茶ドリンクやスイーツのテイクアウトもご用意しております。ぜひ、大切なひとときをお過ごしください。		
<b>浪華焼肉さぶろう</b> (ナニワヤキニクサブろう)	焼肉	<b>商業施設初</b>	MTF 株式会社
	本物の和牛、至福の焼肉体験をお届けします。和牛は、溢れる旨味と香りたつ甘み、とろける食感が特徴です。当店では、特別な和牛「坂元牛（宮崎牛）」を取り扱っております。坂元牛は、モネンシンフリー（飼料に抗生物質を使用しない）で大切に仔牛から育てた、幻の和牛です。		
<b>PARFAIT de MERRILY</b> (パルフェ・ド・メリリー)	カフェ	<b>商業施設初</b>	合同会社メリリー
	旬のフルーツを豊富に使用したボリュームあるパフェが人気の専門店。パフェサイズのパリエーションが増え、パティシエ特製のキッシュランチやサンドイッチ、マフィンが新たに登場します。テイクアウト可能なケーキやパフェも新たにラインナップ。テラス席はペット同伴OK。ランチから夜パフェまで楽しめるカフェ。		
<b>SULK GREEN CAFE</b> (サルクグリーンカフェ)	グリーン&カフェ	<b>商業施設初</b>	株式会社 Iroteque
	SULK GREEN CAFE は観葉植物やオリジナル家具の販売と、「世界の長距離バス停留所で食べられるローカルフード」をテーマにした多国籍ランチをはじめ人気のスパイスカレーや豊富なドリンクメニューをご提供。ジャングル感漂う空間で、コーヒー片手に植物探し&お食事を楽しんでいただけます。		
<b>大起水産回転寿司</b> (ダイキスイサンカイトンシ)	回転寿司		大起水産株式会社
	家族連れから年配の夫婦まで、幅広い世代で賑わっている『大起水産回転寿司』。定番のネタから、ちょっと珍しい天然魚も海の幸を新鮮なままリーズナブルに楽しめます。大起水産こだわりの「本まぐろ」は、とにかく鮮度抜群！揚げ物やうどん、赤だしなどのサイドメニューも取り揃えております。		
<b>DAIBAN COFFEE</b> (ダイバンコーヒー)	カフェ&フード		株式会社 DAIBAN COFFEE
	スペシャルティコーヒー専門店。本格的なハンドドリップ&ラテアートでご提供。カフェタイムを彩るサンドイッチ&スイーツは、夏は旬の果物を使った『かき氷』から、冬は温かい『ぜんざい』まで、季節毎のメニューでお客様をお迎え致します。		

## ■ 店舗 MAP



- A-1 OSA COFFEE Parks
- A-2 Sunny Side
- B-1 ※710 GARDEN
- B-2 RAINDROP
- B-3 THE PORT -on the Green-
- B-4 Beer & Play Station ちるちる
- C-1 Craft Burger co.
- C-2 MICASADECO THE PARK
- C-3 浪華焼肉さぶろう
- C-4 PARFAIT de MERRILY
- C-5 SULK GREEN CAFE
- D-1 大起水産回転寿司
- D-2 DAIBAN COFFEE

商業施設『なノにわ』営業時間：8：00～22：00、休館日：無し  
(営業時間、休館日とも、各店舗により異なる場合がございます。)

## ■ 配置図



## ■事業概要

所在地	大阪市中央区法円坂1丁目、 馬場町および大手前4丁目地内
事業名	難波宮跡公園（北部ブロック）整備運営事業 および難波宮跡（南部ブロック）管理運営事業
実施事業	①Park-PFI 事業に基づく建物及び園地整備業務 ②魅力向上業務 ③管理運営業務
開業	2025年3月28日（金）12時 ※通常営業：2025年3月29日（土）開始予定
事業面積	約2.3ha
整備内容	遺構表示、芝生広場、商業施設 駐車場（96台※有料）、駐輪場（95台※無料）
建物規模	約1,817㎡、地上1階、4棟
事業者	NTT都市開発株式会社 NTTアーバンバリューサポート株式会社 株式会社NTTファシリティーズ
設計	株式会社竹中工務店 鳳コンサルタント株式会社
施工	株式会社竹中工務店
公式HP	<a href="https://naniwanomiya.jp/">https://naniwanomiya.jp/</a>
公式SNS（Instagram）	@nanoniwa_official

## ■商業施設『なノにわ』アクセス

Osaka Metro 谷町線

「谷町四丁目」駅より徒歩約1分

JR 大阪環状線・Osaka Metro 中央線

「森ノ宮」駅より徒歩約15分





## ■【関連リリース】

---

- ・ 大阪市初の Park-PFI 活用事業 「難波宮跡公園」の設置等予定者に決定  
～難波宮跡公園「みんなのにわ」プロジェクト始動～  
(2021年10月13日)  
<https://www.nttud.co.jp/news/detail/id/n26462.html>
- ・ 難波宮跡公園北部ブロックの整備に着手  
～難波宮の歴史を伝える遺構表示、公園の魅力を高める芝生広場・商業施設を整備～  
(2024年3月22日)  
[https://www.nttud.co.jp/news\\_pdf/news\\_240322\\_001.pdf](https://www.nttud.co.jp/news_pdf/news_240322_001.pdf)
- ・ 難波宮跡公園 商業施設名称を『なノにわ』に決定！  
北部ブロック（遺構表示、芝生広場、商業施設）が2025年3月下旬に開園・開業  
(2024年12月4日)  
<https://www.nttud.co.jp/news/detail/id/n26829.html>

※本リリースの内容は2025年1月29日時点の情報です。今後変更が生じる可能性があります。

### ■【本事業全体に関するお問い合わせ先】

NTT 都市開発株式会社 広報室 小張・阿部 nttud-pr@ntt-us.com

### ■【開業に伴う取材に関するお問い合わせ先】

株式会社フルハウス PR 事務局

天野 紘平 k.amano@fullhouse.jp / 栗山 遥 h.kuriyama@fullhouse.jp

電話：06-6243-2331 FAX：06-6243-2987